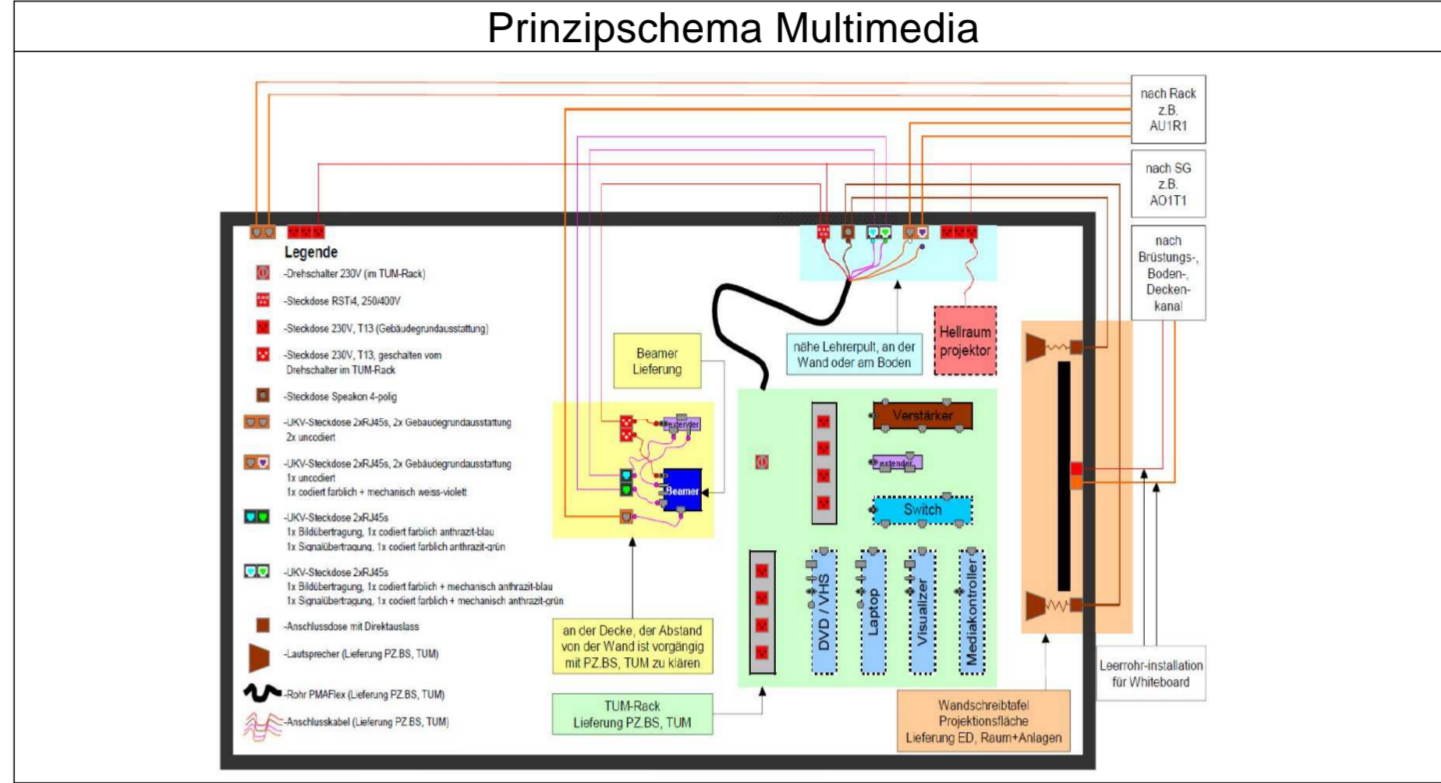
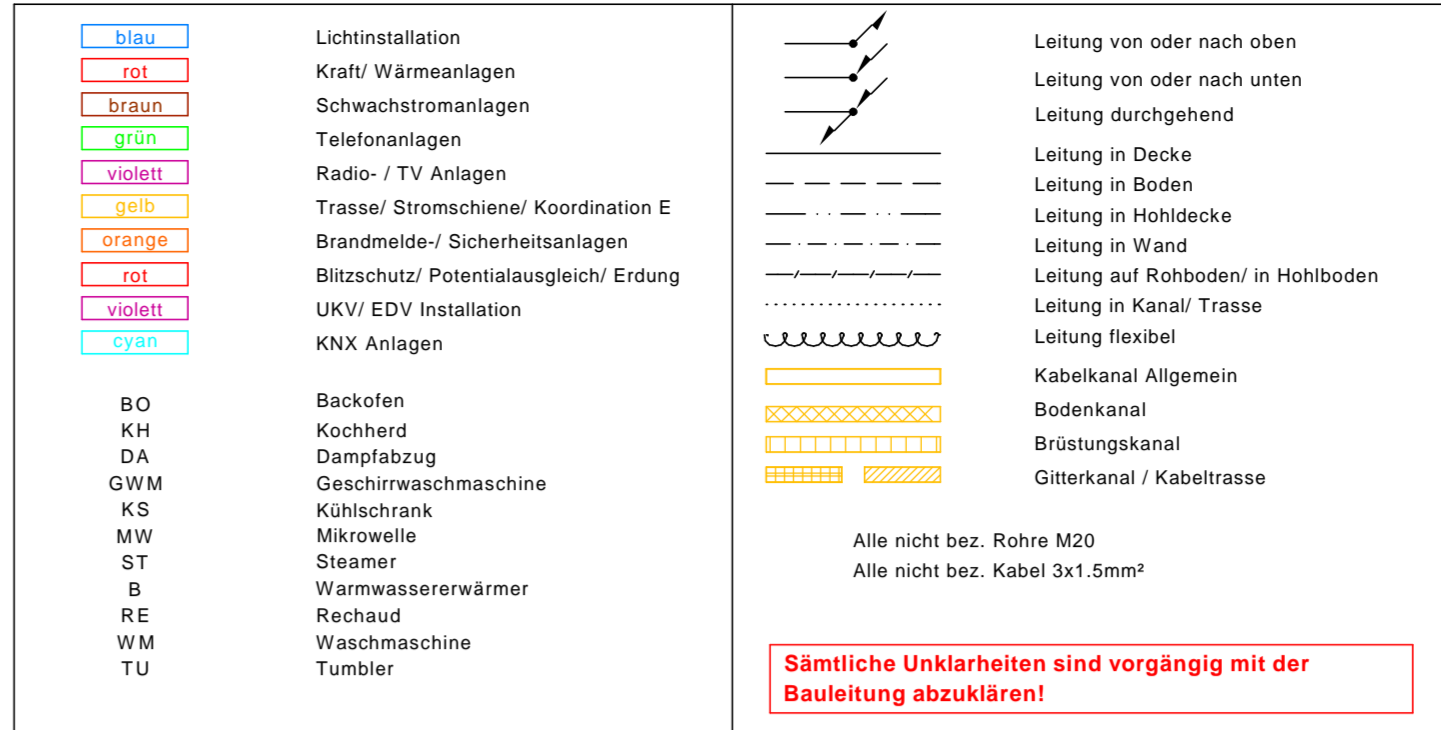
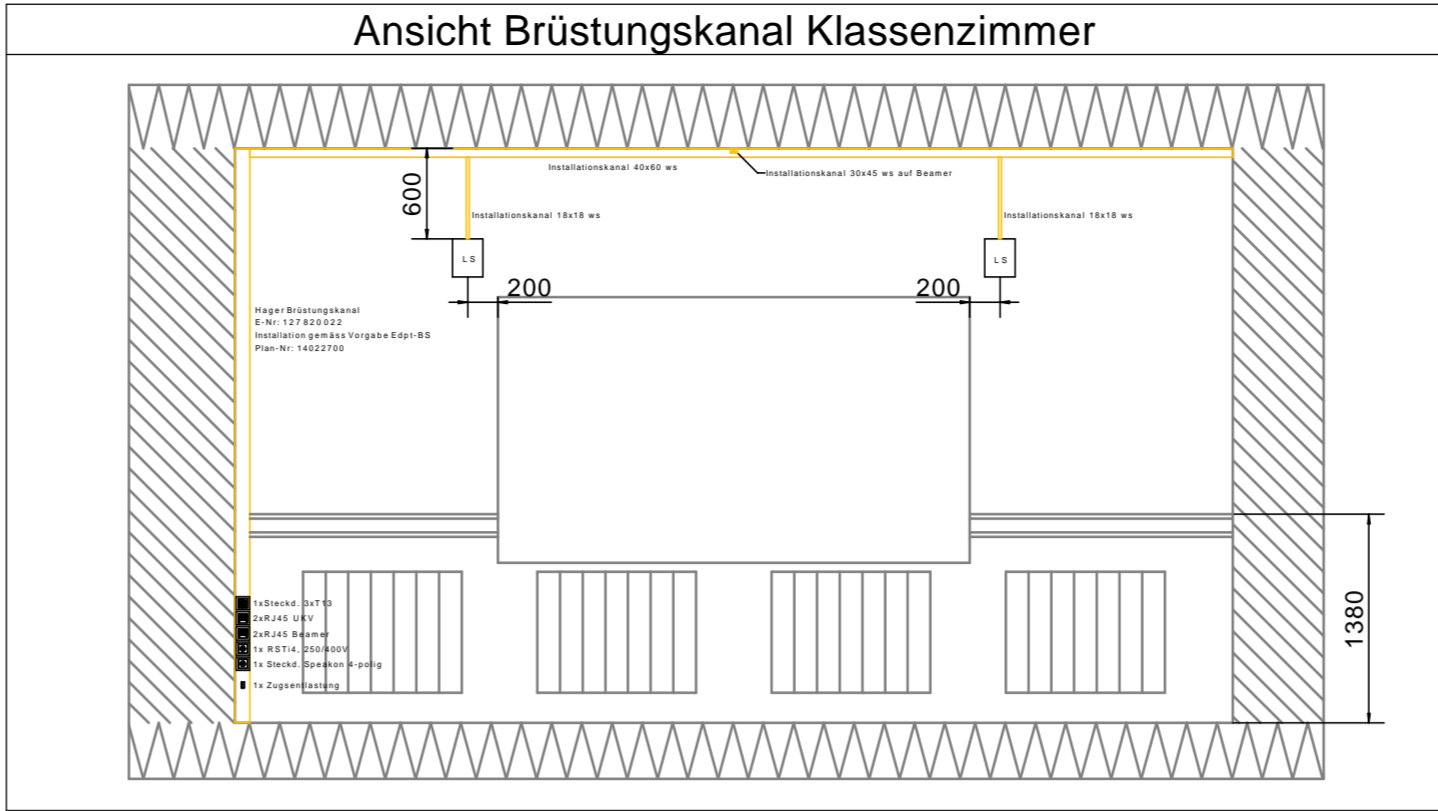
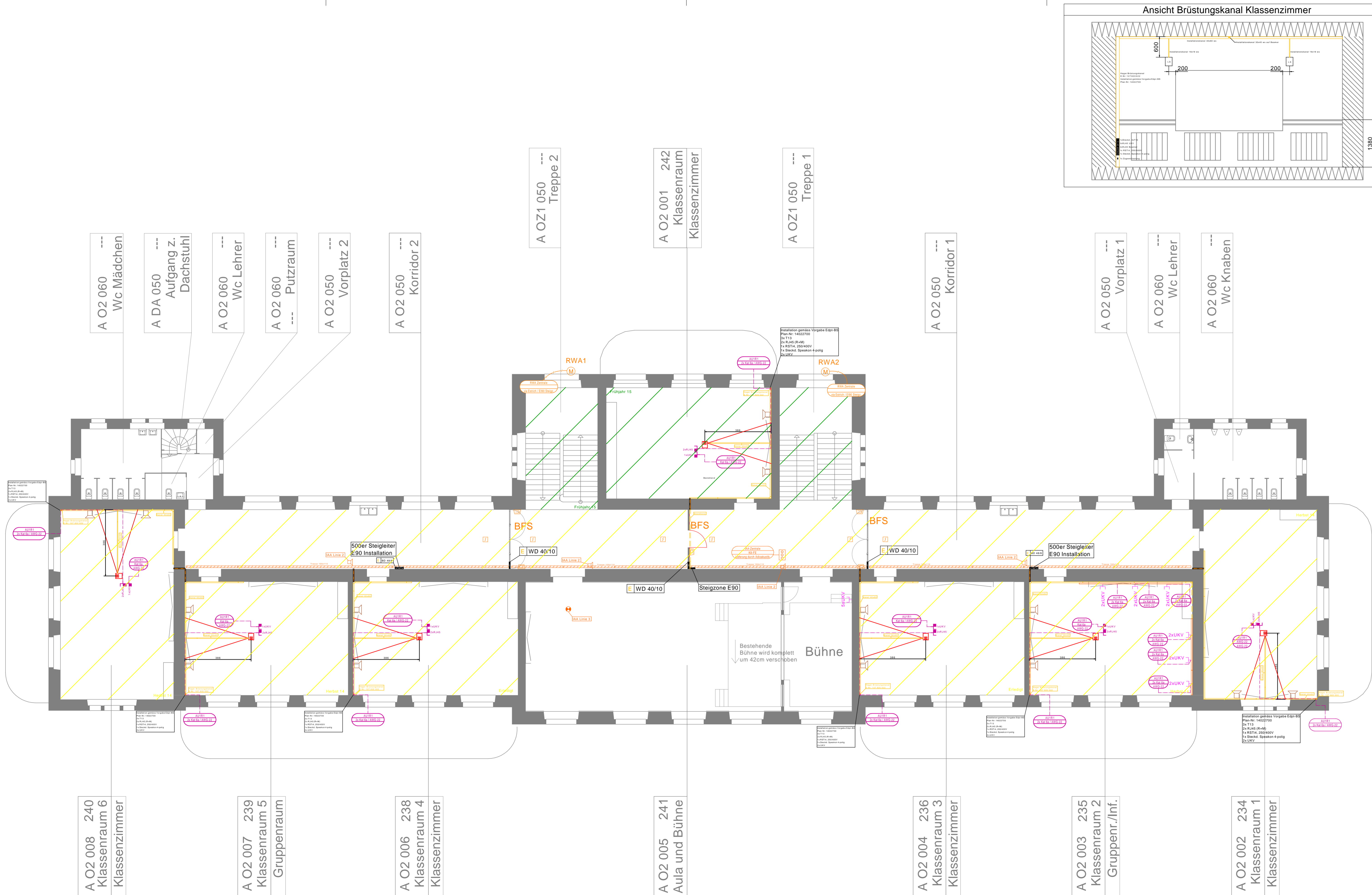
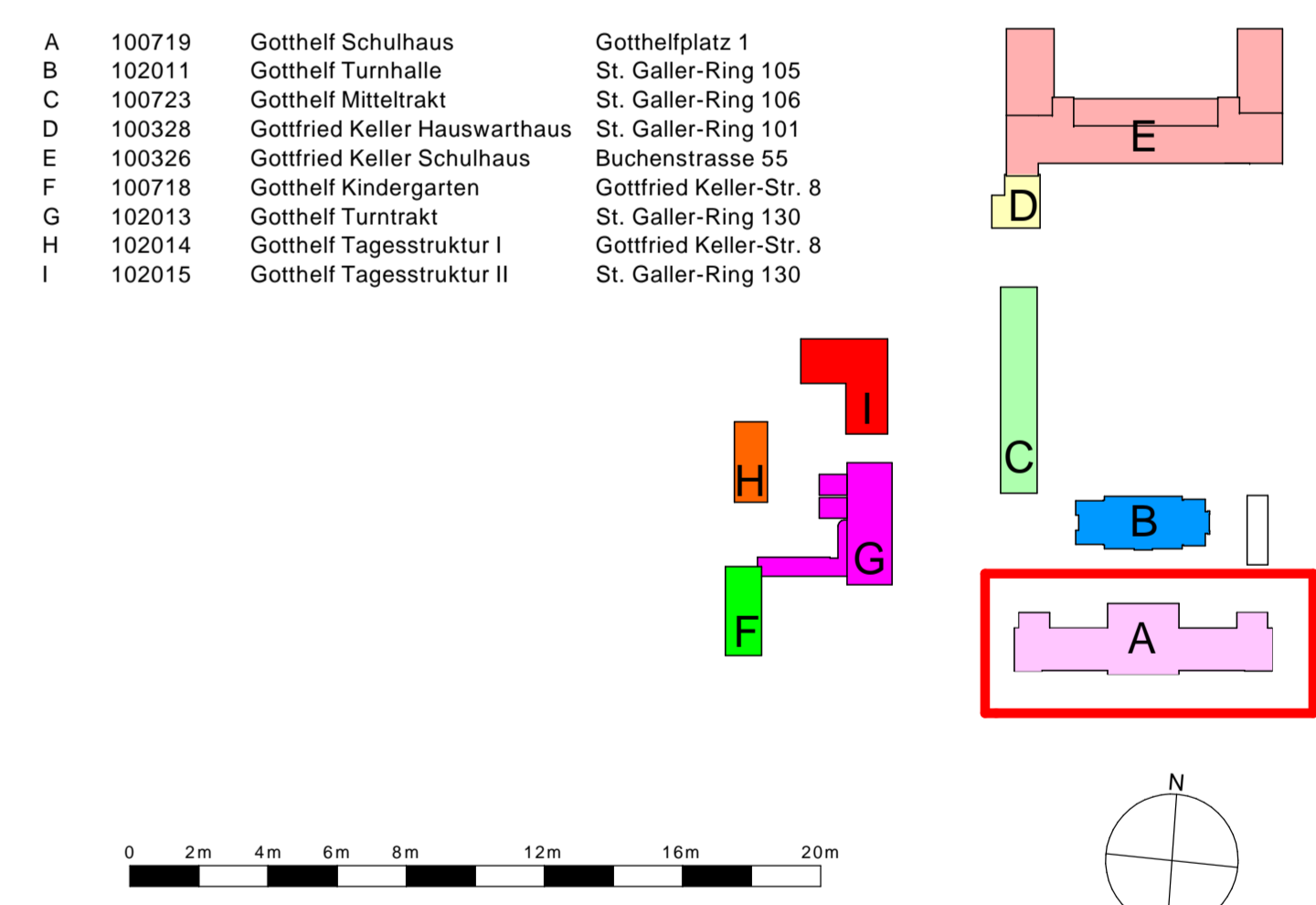
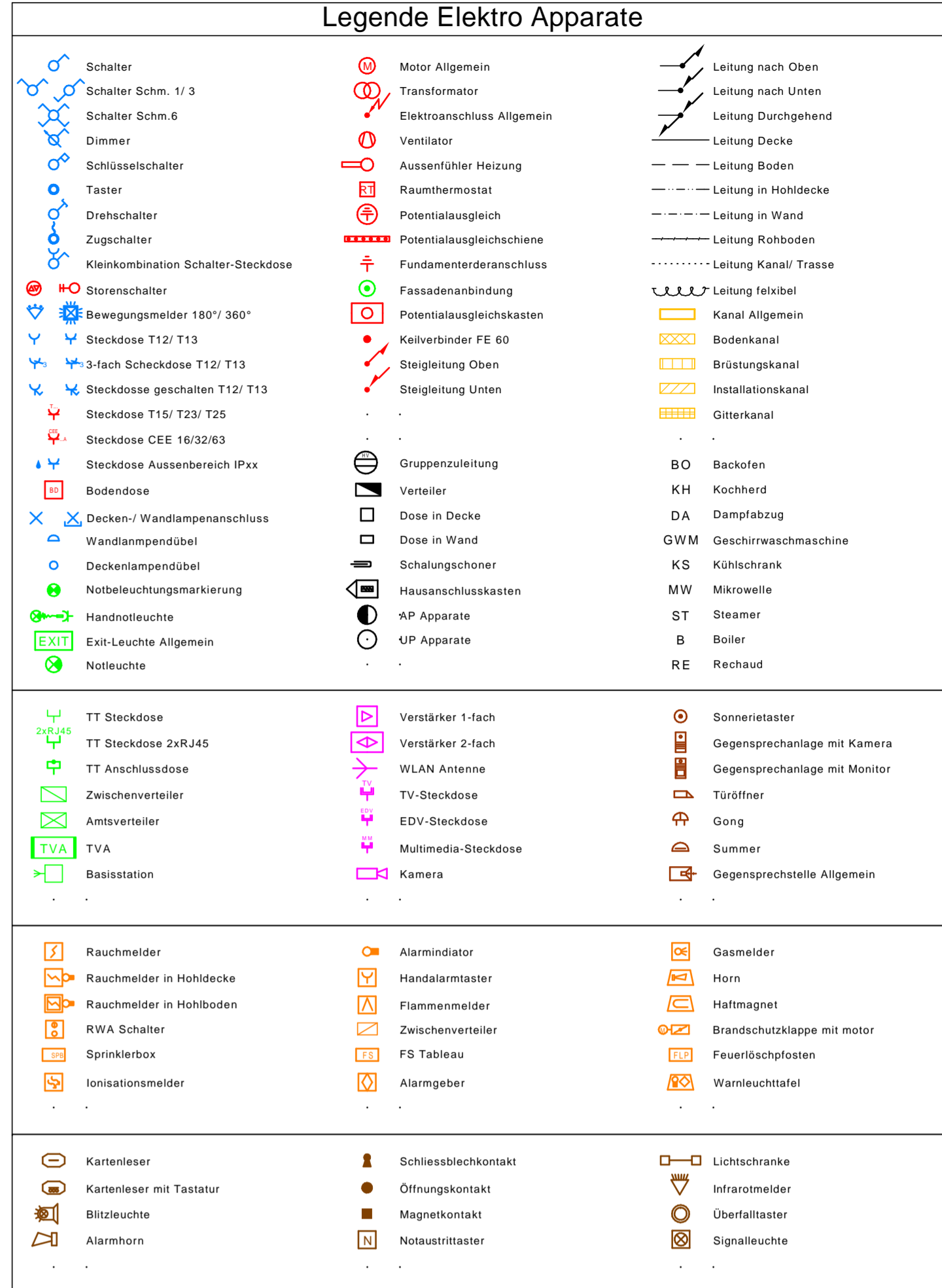


GOTTHELF SCHULHAUS



Informationen

- alle Steckdosen T12 sind auf Steckdosen T13 umzurüsten.
- bestehende Installationen werden so weit wie möglich übernommen
-
-



Kanton Basel-Stadt

Ausführung

vertreten durch das Bau- und Verkehrsdepartement

Städtebau & Architektur - Hochbauamt

Gotthelfplatz 1, 4054 Basel (GH)
St. Gallerring 101, 4055 Basel (GK)

Gotthelf PS HarmoS

Elektro Schwachstrom

GH Installationsplan 2. Obergeschoss

Innere Margarethenstrasse 2 / 4051 Basel

Planer : Pro Engineering AG, Beratende Elektro-Ingenieure

Gebäude-
typ

Strassen-
code

Haus Nr. /
St.-Z.

GV
Trakt

Sparte

Planungs-
phase

Planart

Geschoss /
Lage

Geschoss /
Schichtebene

Numme-
rierung

Versio-
n

File-
endung

Datum : 23.06.2014

Gez. : D. Sieri

Format : 594x1261

Plan-Nr. : 100718020999G04_E

Planrevisionen :

Mst. : 1:100